

ATTERRISSAGE A VUE

Visual landing

Ouvert à la CAP
Public air traffic

NEVERS FOURCHAMBAULT

AD 2 LFGQ ATT 01

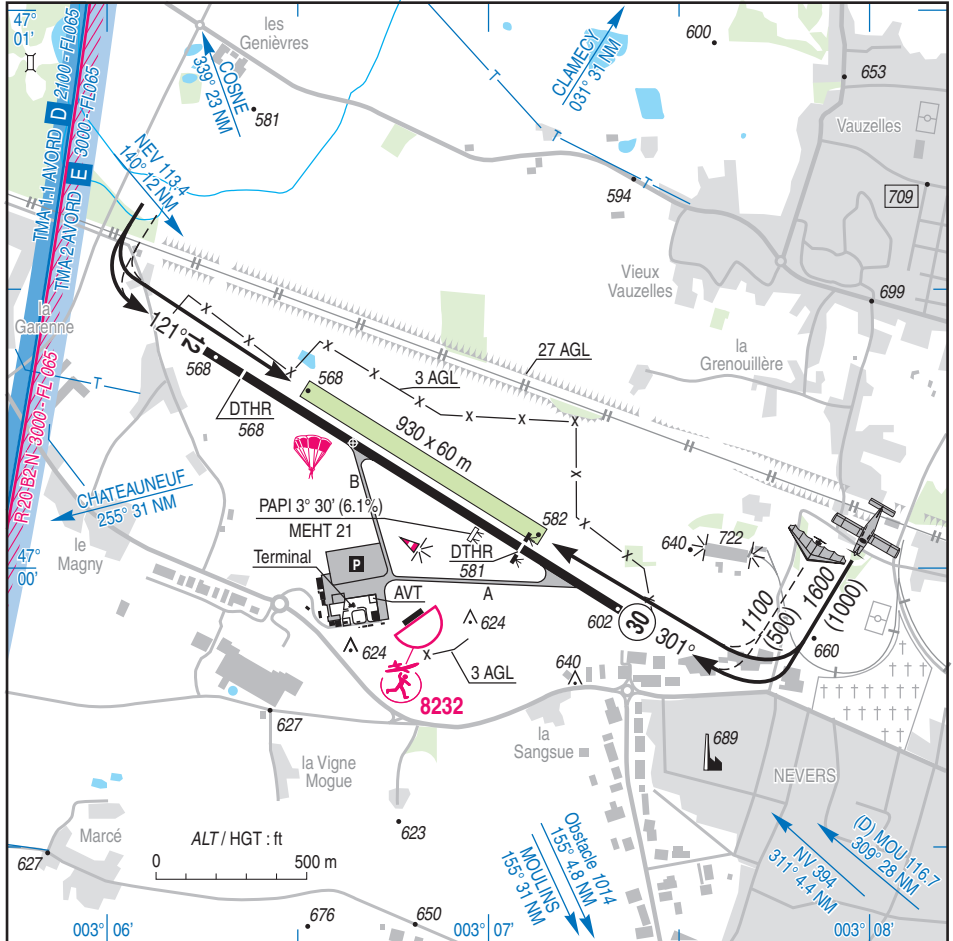
23 JUN 16

					ALT AD : 602 (22 hPa) LAT : 47 00 13 N LONG : 003 06 39 E	LFGQ VAR : 1°E (15)
---	---	---	---	---	--	-------------------------------

APP : AVORD Approche/Approach 119.7 (au-dessus de /above 3000 ft)

TWR : NIL

AFIS : 120.6. Absence ATS : A/A (120.6) FR seulement /only



RWY	QFU	Dimensions Dimension	Nature Surface	Résistance Strength	TODA	ASDA	LDA
12	121	1630 x 30	Revêtue Paved	23 F/B/W/T	1630	1630	1480
30	301	1240 x 30	Revêtue Paved	23 F/B/W/T	1630	1630	1240

Aides lumineuses :
RWY 12/30 : BI
PCL

Lighting aids :
RWY 12/30 : LIL
PCL

NEVERS FOURCHAMBAULT

Consignes particulières / *Special instructions*

Conditions d'utilisation de l'AD

Activité IFR possible.

AD réservé aux ACFT munis de radio.

Utilisation simultanée des deux pistes interdite.

Bande gazonnée 12/30 réservée aux ACFT autorisés, inutilisable après pluie.

Largeur du TWY A : 10,00 m.

Largeur du TWY B : 10,50 m.

Résistance THR 30 : 17 F/C/W/T.

Procédures et consignes particulières

← QFU 301° préférentiel cause procédure IFR.

Roulage interdit hors RWY et TWY.

Ne pas utiliser le PAPI si hauteur oeil-roue supérieure à 3 m.

Équipement AD

PCL : SS+30 - SR-30

Activités particulières

Activité de vol (N° 6456), soumise à autorisation de l'exploitant. Axe RWY 12/30 revêtue, 1000 m de part et d'autre de l'ARP, 1500 ft AAL/FL 055, HOR AFIS, hors activités IFR et VAV, PPR AVORD APP. Information des usagers NEVERS INFO.

AEM (N° 8232) : ETE : 0600-SS, HIV : 0700-SS, 500 ft ASFC.

Parachutage sur AD N° 234 : SFC - FL 145.

SR - SS+30. Selon conditions fixées par protocole.

Activité réservée aux usagers désignés par protocole.

Activité réelle connue de :

NEVERS INFO

PARIS INFO : 126.100 MHz

PARIS ACC : 125.450 MHz

AVORD APP : 119.700 MHz

AD operating conditions

Possible IFR operations.

AD reserved for radio-equipped ACFT.

Simultaneous use of both RWY prohibited.

Grass strip 12/30 reserved for authorized ACFT, not available after rain.

TWY A width: 10,00 m.

TWY B width: 10,50 m.

THR 30 strength : 17 F/C/W/T.

Procedures and special instructions

Preferred QFU : 301° due to IFR procedure.

Taxiing prohibited except on RWY and TWY.

Do not use PAPI if eye-to-wheel height exceeds 3 m.

AD equipment

PCL : SS+30 - SR-30

Special activities

Aerobatics activity (NR 6456) with PPR from AD operator. Paved RWY axis, 1000 m each side of ARP, 1500 ft AAL/FL 055, HOR AFIS, unusable during IFR and gliders activities, PPR AVORD APP. Users information on NEVERS INFO.

AEM (NR 8232): SUM: 0600-SS, WIN: 0700-SS, 500 ft ASFC.

Parachuting on AD NR 234 : SFC - FL 145.

SR - SS+30. According to conditions set by protocol.

Activity reserved for users designated by protocol.

Real activity known by :

NEVERS INFO

PARIS INFO : 126.100 MHz

PARIS ACC : 125.450 MHz

AVORD APP : 119.700 MHz

NEVERS FOURCHAMBAULT

Informations diverses / Miscellaneous

Horaires sauf indication contraire / *Timetables unless otherwise specified*
 UTC HIV ; HOR ETE : -1HR / UTC WIN ; SKED SUM : -1HR

- 1 - **Situation / Location** : 3 km W Nevers (58 - Nièvre).
- 2 - **ATS** : AFIS : LUN - VEN / *MON - FRI* : 0730-1130, 1230-1630.
 Extension possible sur PPR PN 24 HR, sauf cas d'urgence
Possible extension on PPR PN 24 HR except emergencies
 TEL : 03 86 57 03 92 - FAX : 03 86 57 98 97
 E-mail : aeroport@nievre.cci.fr.
- 3 - **VFR de nuit / Night VFR** : Agréé (voir aides lumineuses) / *Approved (see lighting aids)*.
- 4 - **Exploitant d'aérodrome / AD operator** : CCI de la Nièvre, Place Carnot, BP 438, 58004 Nevers CEDEX
 TEL : 03 86 60 61 65 - FAX : 03 86 60 61 30
 E-mail : m.jobineau@nievre.cci.fr.
- 5 - **AVA** : DSAC NE (voir / *see* GEN).
- 6 - **BRIA** : BALE (voir / *see* GEN).
- 7 - **Préparation du vol / Flight preparation** : Acheminement PLN VFR / *Addressing VFR FPL* : voir / *see* GEN 12.
- 8 - **MET** : VFR: voir / *see* GEN VAC ; IFR: voir / *see* AIP GEN 3.5 ; Station : NIL.
- 9 - **Douanes, Police / Customs, Police** : HOR / *SKED* ATS : PPR PN 2 HR auprès de/ *from* AFIS.
 Absence ATS : *SAM/ SAT* : PPR PN 2 HR, DIM et JF/ *SUN and HOL* :
 PPR PN 24 HR au/ *from* Centre Opérationnel de la Gendarmerie (COG)
 FAX : 03 86 71 73 39 et / *and* Centre de Liaison Interservice (CL) des
 Douanes TEL : 09 70 27 30 28
 E-mail : cli-lyon@douane.finances.gouv.fr
- 10 - **AVT** : Carburants / *Fuel* : 100 LL, JET A1 : HOR AFIS : TEL ATS.
 En dehors / *Outside* HOR AFIS : automate BP H24 / *Fuel dispenser BP H24* ou / *or* PPR PN 24HR
 TEL ATS.
 Lubrifiants / *Lubricants* : NIL.
 Cartes Visa, cartes bancaires, American Express, cartes BP, paiement comptant, Transair, Multiservices,
 Diner's.
*International credit cards, credits cards, American Express, BP cards, cash payment, Transair,
 Multiservices, Diner's.*
- 11 - **SSLIA** : Niveau 1 / *Level 1* : En dehors / *Outside* HOR AFIS.
 Niveau 2 / *Level 2* : HOR AFIS.
 Niveaux 3, 4 et 5 / *Levels 3, 4 and 5* : PPR PN 24 HR, sauf cas d'urgence / *except emergencies*
- ← 12 - **Péril animalier / Wildlife strike hazard** : Occasionnel adapté. HOR AFIS / *Adapted random. AFIS SKED.*
- 13 - **Hangars pour aéronefs de passage / Transient aircraft hangars** : Possible, O/R AFIS.
- 14 - **Réparations / Repairs** : NIL.
- 15 - **ACB** : Aéronautique du Nivernais TEL : 03 86 57 27 51.
 Aéroclub des Pilotes du Centre TEL : 06 38 16 13 24.
 ULM Sensu'Ailes TEL : 06 59 05 62 79.
 Aéromodélisme Nivernais TEL : 03 86 38 56 61.
 Centre de Parachutisme Paris-Nevers TEL : 06 08 51 05 08
- 16 - **Transports** : Taxis O/R AFIS.
- 17 - **Hotels, restaurants** : Hôtels en ville, restaurants à proximité.
Hotels in town, restaurants in the vicinity.