

# APPROCHE A VUE

## Visual approach

Ouvert à la CAP  
Public air traffic

# ROUEN VALLEE DE SEINE

## AD2 LFOP APP 01

18 SEP 14



**ALT AD : 512 (19 hPa)**  
LAT : 49 23 27 N  
LONG : 001 11 02 E

**LFOP**  
VAR : 1°W (10)

ATIS : 120.725 ☎ : 02 35 80 80 34

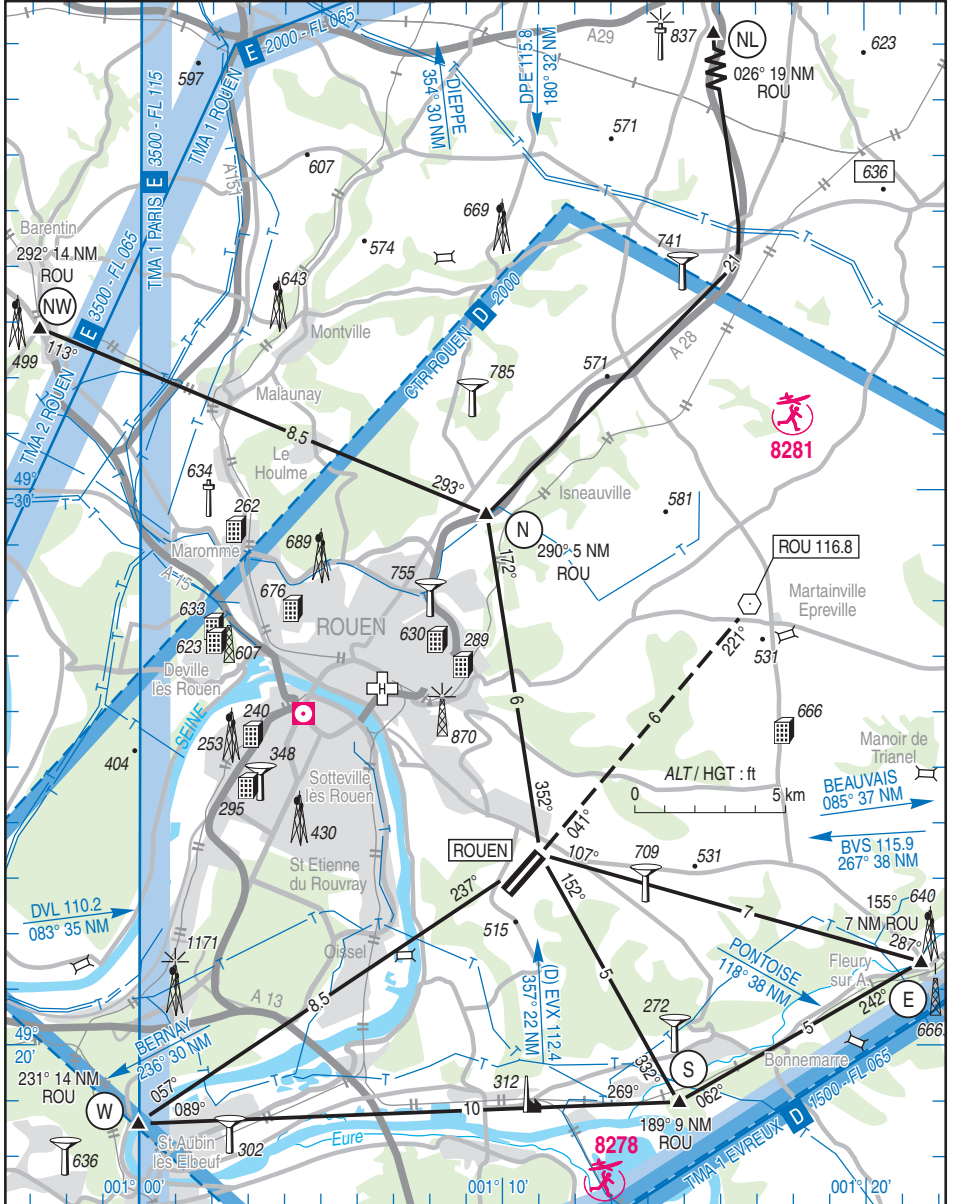
STAP : Absence ATS 120.725 voir/see TXT PCL L20.2

APP : ROUEN Approche/Approach 118.575

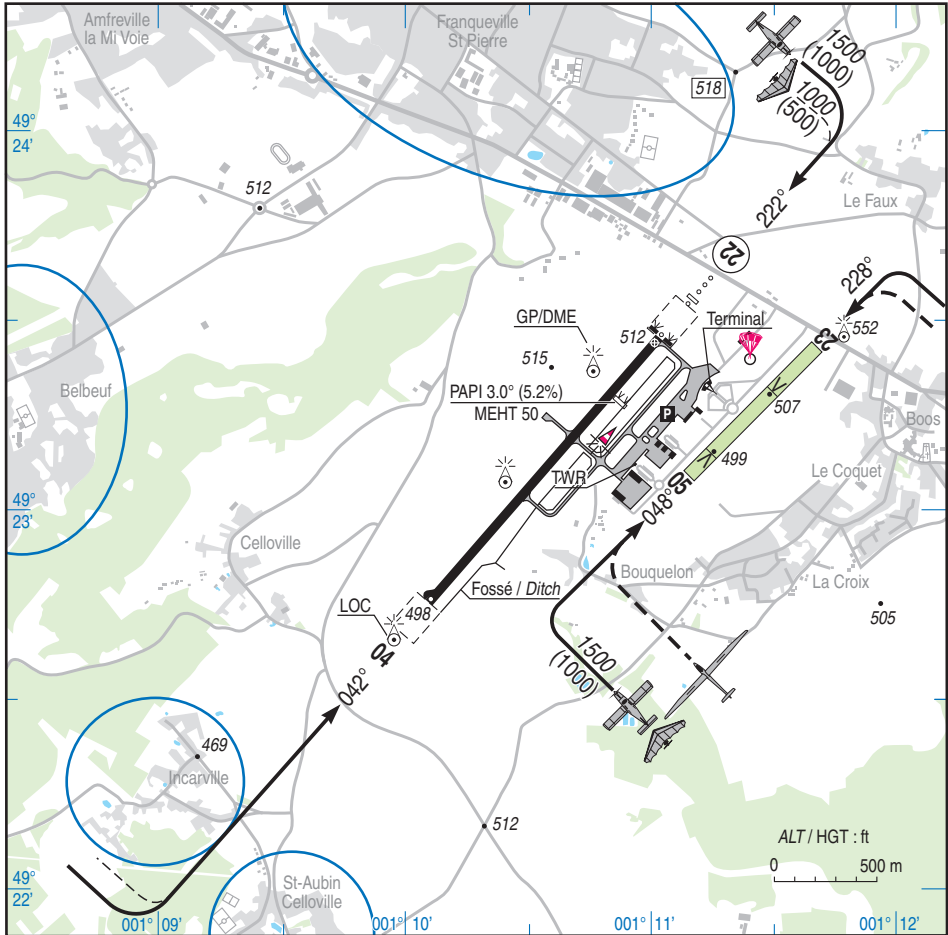
VDF

TWR : 120.2 Absence ATS, A/A (120.2) FR seulement/only.

ILS/DME : RWY 22 - RN 110.5



18 SEP 14

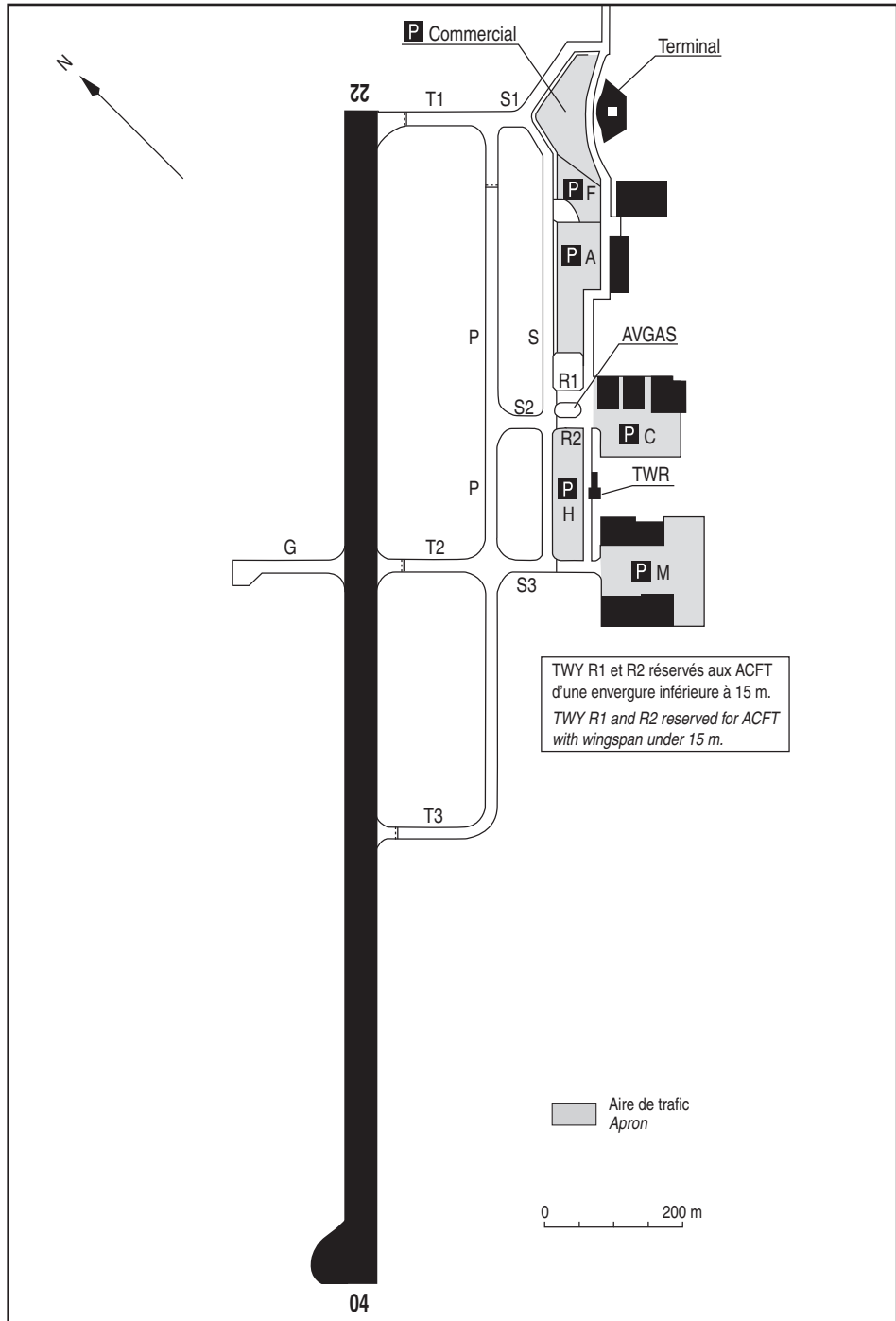


RWY	QFU	Dimensions Dimension	Nature Surface	Résistance Strength	TODA	ASDA	LDA
04 22	042 222	1700 x 45	Revêtue Paved	32 F/B/W/U	1900 1900	1700 1700	1700 1700
05 23	048 228	900 x 80	Non revêtue Unpaved	-	900 900	900 900	750 570

**Aides lumineuses :** RWY 04/22 : HI  
RWY 22 : rampe d'approche HI  
PCL

**Lighting aids :** RWY 04/22 : LIH  
RWY 22 : Approach ramp LIH  
PCL

30 MAY 13



## ROUEN VALLEE DE SEINE

### Consignes particulières / *Special instructions*

#### Conditions générales d'utilisation de l'AD

Restrictions d'utilisation piste non revêtue  
RWY 05/23 :

- Utilisation sur PPR ROUEN TWR, demande à formuler par téléphone au 02 35 80 53 19.
- Mise en route soumise à accord TWR pendant HOR ATS.
- Information sur l'état de la piste ou conditions particulières d'utilisation disponibles auprès de l'exploitant d'aérodrome.

#### Dangers à la navigation aérienne

Forte concentration d'oiseaux aux abords et sur l'aérodrome en cas de vents et/ou de fortes pluies sur la côte.

Forte activité ULM, parapentes et planeurs à proximité du point « S » : aérodrome privé de VAL-DE-REUIL.

Présence des AD privés de :

- PONT DE L'ARCHE ( 201° 5.4 NM ROUEN AD - ULM, ACFT, HEL)
- VAL DE REUIL ( 167° 6.8 NM ROUEN AD - ULM, ACFT, HEL)
- ST CYR LA CAMPAGNE ( 216° 10.3 NM ROUEN AD - ACFT).

#### Procédures et consignes particulières

QFU 222 préférentiel cause procédure IFR et balisage HI.

A l'arrivée et en transit, contact radio recommandé avec ROUEN APP 10 min avant la verticale de ROU.

En raison de l'activation fréquente CTR TMA hors HOR prévus, information activité réelle des espaces sur ATIS.

Utilisation du circuit à l'est de la piste 04/22 (côté planeurs) sur clairance ATS.

Au décollage RWY 04 ou RWY 22, monter à 1000 ft AAL dans l'axe avant de virer.

Circuits "basse hauteur" : minimum 300 ft AAL uniquement sur clairance ATS et dans le cadre des vols d'entraînement avec instructeur à bord.

#### General AD operating conditions

*Restrictions of unpaved RWY 05/23:*

- *Use: PPR from ROUEN TWR by TEL 02 35 80 53 19.*
- *Start-up is subject to approval by TWR during ATS HOR.*
- *RWY Condition Information or special operating conditions available at AD operator.*

#### Air navigation hazards

*Heavy concentration of birds in the vicinity and over the aerodrome in the event of winds and/or of heavy rainfalls on the coast.*

*ULM, paragliders and gliders heavy activity in the vicinity of "S" point : private AD VAL-DE-REUIL.*

*Private aerodromes activity:*

- *PONT DE L'ARCHE ( 201° 5.4 NM ROUEN AD - ULM, ACFT, HEL)*
- *VAL DE REUIL ( 167° 6.8 NM ROUEN AD - ULM, ACFT, HEL)*
- *ST CYR LA CAMPAGNE ( 216° 10.3 NM ROUEN AD - ACFT).*

#### Procedures and special instructions

*Preferred QFU: 222 , due to IFR procedure and RWY lighting LIH.*

*On arrival and in transit, radio contact recommended with ROUEN APP 10 min before overhead ROU.*

*Because of frequent activation of CTR TMA outside specified HOR, airspace real activity information on ATIS.*

*Eastern pattern from RWY 04/22 under ATS clearance.*

*After take-off RWY 04 or RWY 22, climb straight ahead 1000 ft AAL before turning.*

*"Low height" circuits : minimum 300 ft AAL only with ATS clearance for training flights with an instructor on board.*

---

**ROUEN VALLEE DE SEINE**


---

**VFR Spécial**

Points de report :

**Special VFR**

Reporting points:

Points	Coordonnées <i>Coordinates</i>	Noms <i>Names</i>
NL	49° 45' 28" N - 001° 29' 13" E	Noeud autoroutier NEUFCHATEL <i>NEUFCHATEL highway junction</i>
NW	49° 32' 54" N - 000° 57' 13" E	Viaduc ferroviaire de BARENTIN <i>BARENTIN railway viaduct</i>
N	49° 29' 34" N - 001° 09' 34" E	Echangeur autoroutier d'ISNEAUVILLE <i>ISNEAUVILLE highway interchange</i>
E	49° 21' 31" N - 001° 21' 32" E	FLEURY SUR ANDELLE
S	49° 19' 00" N - 001° 14' 50" E	Ecluses Etangs de POSES <i>POSES ponds locks</i>
W	49° 18' 36" N - 000° 59' 56" E	Viaduc d'ORIVAL <i>ORIVAL viaduct</i>

**Equipement AD**

STAP : paramètres disponibles : Vent, base des nuages, VIS, RVR, POM, T°, DP, QNH, QFE, et Infos particulières éventuelles.

Equipement de surveillance du trafic :

Aérodrome équipé d'un radar secondaire (voir AD 1.0).

**AD equipment**

STAP : available data: wind, cloud base, MOR, RVR, T°, DP, QNH, QFE and possible particular information.

Traffic surveillance equipment:

AD equipped with secondary surveillance radar (see AD 1.0).

**Activités diverses**

Activité de treuillage (N° 913) sur la piste non revêtue annoncée par le feu tournant installé sur le treuil. ALT maximale câble : 2500 ft AMSL (non balisé). En dehors des HOR ATS et pendant les périodes de treuillage, ne pas effectuer la reconnaissance du site à une hauteur < 2000 ft ASFC. Information des usagers sur ATIS ROUEN et ROUEN APP/TWR.

Voltige (N° 6225) selon axe RWY 04/22 sur 1500 m de longueur, SR-SS dans la limite des HOR ATS, 4500 ft AMSL / 2500 ft AMSL (1990 ft ASFC), PPR ROUEN APP.

Parachutage sur AD (N° 211) : SFC- FL065 ; SAM, DIM et JF : pendant HOR ATS, SR-30 à SS+30. Utilisation: PPR ROUEN APP.

**Special activities**

The winching activity (NR 913) on the grass strip is indicated with a revolving light mounted on the winch. MAX cable ALT: 2500 ft AMSL (unbeaconed). Outside ATS SKED and during winching, no reconnaissance flight below 2000 ft ASFC. Users information on ATIS ROUEN and ROUEN APP/TWR.

Aerobatics (NR 6225) RWY 04/22 axis over a length of 1500 m, SR-SS during operating ATS hours, 4500 ft AMSL / 2500 ft AMSL (1990 ft ASFC), PPR ROUEN APP.

Parachute jumping activity on the AD (NR 211): SFC- FL065 ; SAT, SUN and HOL: during ATS SKED, SR-30 to SS+30. PPR ROUEN APP.

**Consignes particulières de radiocommunication**

Panne radio : Signaux visuels inopérants.

**Special radiocommunication instructions**

Radio failure : visual signals U/S.

---

## ROUEN VALLEE DE SEINE

---

### Informations diverses / Miscellaneous

HIV + 1 HR / WIN + 1 HR

Les informations de source **non DGAC** de cette rubrique sont communiquées sous toute réserve.  
**Non DGAC information in this document is communicated with all reserve.**

- 1 - **Situation / Location** : 10 km SE Rouen (76 - Seine Maritime).
- 2 - **ATS** : LUN-VEN : 0400-2000, SAM : 0400-1700, DIM : 0700-2000.  
En dehors de ces horaires, extension et réouverture :  
Pour ligne régulière : O/R.  
Pour EVASAN : contacter le SAMU 76.  
Pour aéronef d'Etat : contacter la Préfecture de Seine-Maritime.  
Pour aéronef autre que ligne régulière, EVASAN ou aéronef d'Etat, PPR pendant HOR ATS :  
par RSFTA : LFOPYDYX ou TEL. 02 35 80 53 19 ou FAX : 02 35 79 07 45.  
MON-FRI : 0400-2000, SAT : 0400-1700, SUN : 0700-2000.  
Outside these SKED, extension and reopening :  
For scheduled flight : O/R.  
For Air ambulance : contact SAMU 76.  
For State ACFT : contact Préfecture of Seine-Maritime.  
For another ACFT : PPR during ATS SKED :  
by AFTN : LFOPYDYX or TEL. 02 35 80 53 19 or FAX : 02 35 79 07 45.  
Aviation Civile, Aéroport de Rouen Vallée de Seine 76520 Boos.  
TEL : 02 35 80 46 62 - FAX : 02 35 80 53 03.
- 3 - **VFR de nuit / Night VFR** : Agréé (voir aides lumineuses) / Approved (see lighting aids).
- 4 - **Exploitant d'aérodrome / AD operator** : Société d'Exploitation Aéroport de Rouen  
Rue Maryse Bastié  
BP 87  
76 520 Boos.  
Standard / Switchboard : TEL : 02 35 79 41 00  
Opérations / TEL : 02 35 79 41 22  
Direction / Management : TEL : 02 35 79 41 02.  
LUN-VEN / MON-FRI : 0600-1800.  
SAM et DIM / SAT AND SUN : 0700-1700.  
Extension et réouverture / Extension and reopening O/R :  
- Pendant les heures ouvrables / During working hours :  
TEL 02 35 79 41 18 ou / or FAX : 02 35 79 41 29  
- En dehors des heures ouvrables / Outside working hours :  
TEL : 06 74 69 57 69.
- 5 - **AVA** : Délégation Basse et Haute Normandie (voir / see GEN).
- 6 - **BRIA** : LILLE (voir / see GEN).
- 7 - **Préparation du vol / Flight preparation** : Acheminement PLN VFR / Addressing VFR FPL : voir / see GEN 12.
- 8 - **MET** : VFR: voir / see GEN VAC ; IFR: voir / see AIP GEN 3.5 ; Station: 0400-1600
- 9 - **Douanes, Police / Customs, Police** : Douanes : HJ et HN : O/R PN 6 HR. Envoyer demande douane ou FPL par RSFTA : LFOPXHAX / SITA : UROAPXH ou TEL. 02 35 79 41 03 - FAX : 02 35 80 48 67.  
Customs : HJ and HN : O/R PN 6 HR. Send request custom or FPL by AFTN : LFOPXHAX / SITA : UROAPXH or TEL. 02 35 79 41 03 - FAX : 02 35 80 48 67.

---

**ROUEN VALLEE DE SEINE**

---

- 10 - AVT :** Carburants / *Fuel*: 100 LL-JET A1. Lubrifiants / *Lubricants*: ETO 2380-R3520 (CIV-MIL) HOR : Exploitant d'aérodrome / *AD operator*.  
Cartes VISA, UVAIR, STATOIL, AIR WORLD, AMERICAN EXPRESS, WORLD FUEL SVC, paiement comptant.  
Demande d'avitaillement sur FREQ Opérations : 131.750 MHz.  
*Credit cards : VISA, UVAIR, STATOIL, AIR WORLD, AMERICAN EXPRESS, WORLD FUEL SVC, cash payment.*  
*Request for refuelling on Operations FREQ : 131.750 MHz.*
- 11 - SSLIA :** Niveau 5 : LUN-VEN : 0600-1800, SAM et DIM : 0700-1700  
*Level 5 : MON-FRI : 0600-1800, SAT and SUN : 0700-1700*  
Niveau 1 / *Level 1* : hors / *outside* HOR  
Extension et réouverture / *Extension and reopening* : O/R :  
- Pendant heures ouvrables / *During working hours* :  
TEL : 02 35 79 41 18 - FAX : 02 35 79 41 29  
- En dehors heures ouvrables / *Outside working hours* : TEL : 06 74 69 57 69.
- 12 - Péril animalier / *Wildlife strike hazard* :** Occasionnel / *Random* . HOR SSLIA.
- 13 - Hangars pour aéronefs de passage / *Transient aircraft hangars* :** Possible.
- 14 - Réparations / *Repairs* :** NIL.
- ← **15 - ACB :** ACRN TEL. 02 35 79 18 26  
AIR LOISIRS TEL. 02 35 50 14 87  
Héliévènements TEL. 02 35 80 94 16.  
GRAL TEL. 02 35 80 21 30
- 16 - Transports :** Taxis, voitures de location / *Taxis , car rental* ( voir / *see handling* ).
- 17 - Hôtels, restaurants :** Catering et / *and* restaurant sur / *at AD* .  
Hôtels : voir / *see handling* .
- 18 - Divers / *Miscellaneous* :** Handling sur / *on* : 131.750 MHz.  
Voir exploitant d'aérodrome / *See AD operator*.