

APPROCHE A VUE

Visual approach






Ouvert à la CAP

Public air traffic

SALON EYGUIERES

AD 2 LFNE APP 01

23 JUL 15

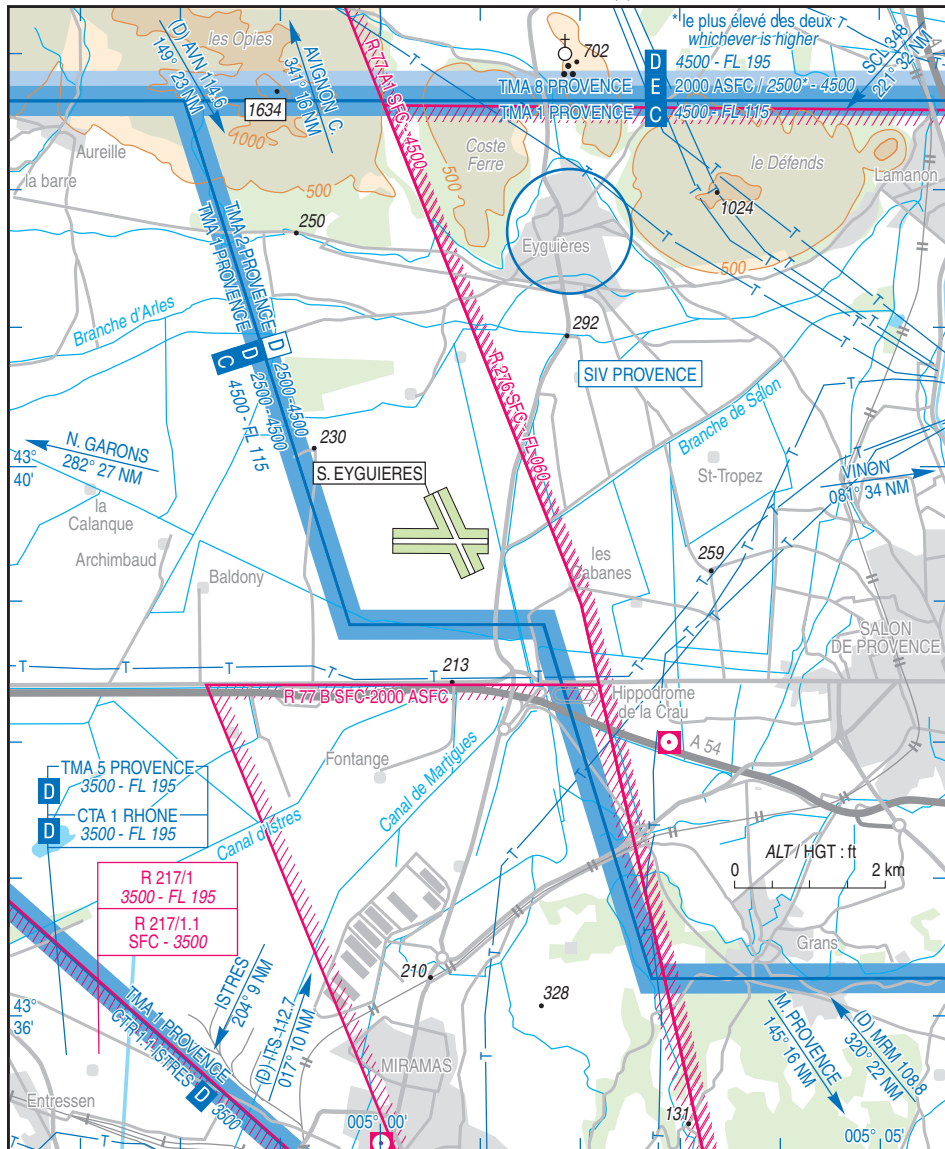
					ALT AD : 247 (8 hPa) LAT : 43 39 27 N LONG : 005 00 46 E	LFNE VAR : 1°E (15)
---	---	---	---	---	---	-------------------------------

ATIS PROVENCE 125.350 ☎ 04 42 31 15 15
APP : SALON Approche / Approach 135.150 - 122.1
TWR : PROVENCE Tour / Tower 132.950 (1) - 118.375 (1)
ISTRES Tour / Tower 123.6 - 122.1 - 119.7 O/R
SALON Tour / Tower 135.150 - 122.1

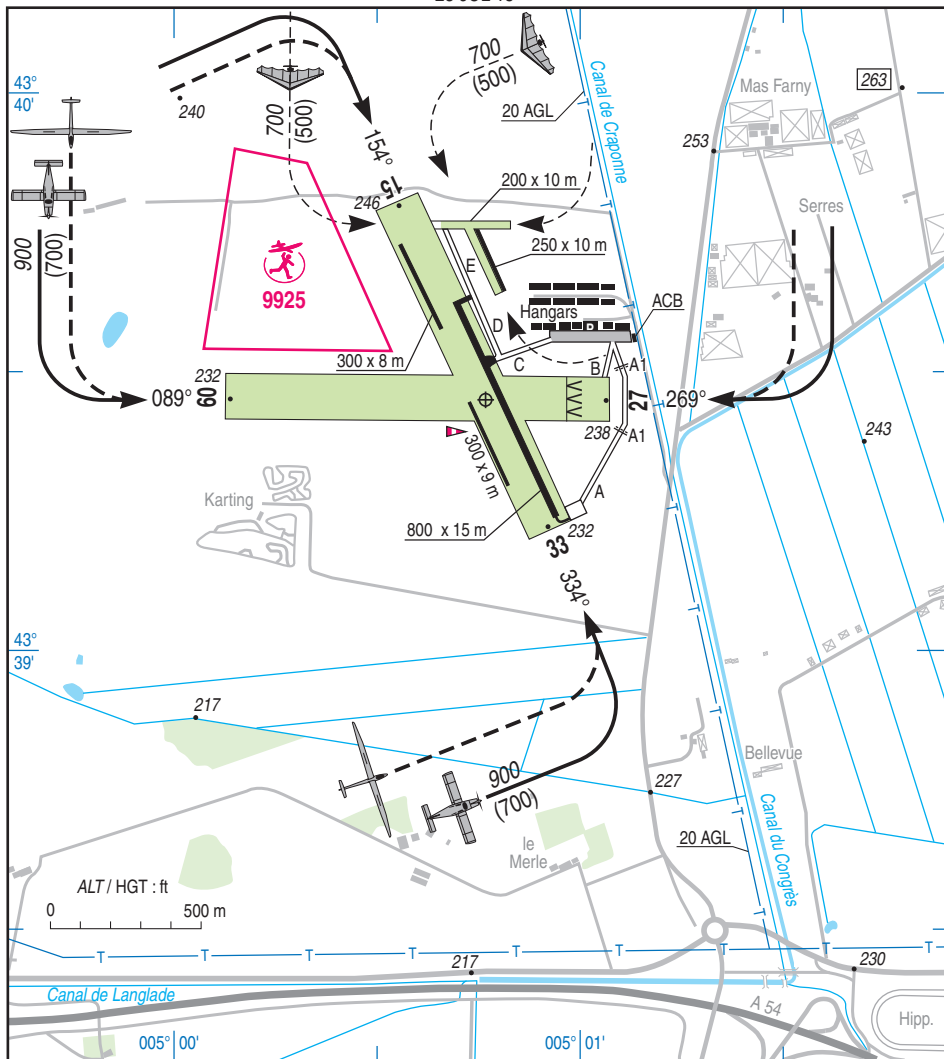
VDF : SALON Gonio 135.150 - 122.1
PROVENCE Gonio 127.725 - 124.350

A/A : 119.575

(1) Sur instruction ATC / On ATC instruction



23 JUL 15



RWY	QFU	Dimensions Dimension	Nature Surface	Résistance Strength	TODA	ASDA	LDA
09 27	089 269	1280 x 150 m	Non revêtue Unpaved	-	1280 1280	1280 1280	1280 1130
15 33	154 334	1200 x 150 m	Non revêtue Unpaved	-	1200 1050 (1)	1200 1200	1200 1200

(1) Voir / see TXT 01.

Lighting aids : NIL

Aides lumineuses : NIL

SALON EYGUIERES

Consignes particulières / Special instructions**Conditions d'utilisation de l'AD**

Utilisation d'avions lourds (MTOW > 5,7t) interdit sur l'aérodrome sans autorisation préalable de AVA.

Dangers à la navigation aérienne

En raison d'une forte activité IFR, il est recommandé de ne pas évoluer en planeur au-dessus de 1000 m (3300 ft) AMSL.

Procédures et consignes particulières

Les aéronefs non basés sont limités à 3 tours de piste.

Roulage interdit hors RWY et TWY.

LDG ou TKOF simultanés interdits. LDG et TKOF suspendus si attelage planeur immobilisé sur la piste.

Mini-bande bitumée 33 L réservée aux planeurs.

Circuit avions/planeurs : en cas de présence simultanée d'avions et de planeurs dans le circuit d'aérodrome, les avions effectueront leur circuit à l'extérieur de celui des planeurs.

TWY C : décollage déconseillé.

Activités diverses

Activité de voltige N° 6930 verticale AD : HJ ; 2250 AMSL/3250 AMSL. Activité connue SALON APP 135.150 (R77 actives) ou PROVENCE Info 127.725. Annoncer début et fin d'utilisation à PROVENCE Info si R77 inactives.

AEM (N° 9925) 500 ASFC. SR-SS.

AD operating conditions

Heavy aircraft (MTOW > 5.7t) prohibited on the aerodrome without prior authorization of AVA.

Air navigation hazards

No gliding activity above 1000 m (3300 ft) AMSL, due to strong IFR activity.

Procedures and special instructions

Non home-based ACFT limited to 3 AD patterns.

Taxiing prohibited except on RWY and TWY.

Simultaneous LDG or TKOF prohibited. LDG and TKOF interrupted if couple tug-glider standing on RWY.

Paved mini RWY 33 L reserved for gliders.

ACFT/gliders circuit : in case of simultaneous presence of ACFT and gliders in aerodrome circuit, ACFT must use an outer circuit.

TWY C : TKOF not recommended.

Special activities

Aerobatics activity NR 6930 vertical AD : daytime ; 2250 AMSL/3250 AMSL. Activity known by SALON APP 135.150 (R77 active) or PROVENCE Info 127.725. Say beginning and ending of aerobatic to PROVENCE Info if R77 inactive.

AEM (NR 9925) 500 ASFC. SR-SS.

SALON EYGUIERES

Informations diverses / *Miscellaneous*

ETE - 1 HR / SUM - 1 HR

- 1 - **Situation / Location** : 6 km WNW Salon (13 - Bouches du Rhône).
- 2 - **ATS** : NIL.
- 3 - **VFR de nuit / Night VFR** : Non agréé / *Not approved*
- 4 - **Exploitant d'aérodrome / AD operator** : AUPASE (Association des Utilisateurs de la Plate-forme de Salon Eyguières).
TEL : 06 80 12 31 29
- 5 - **AVA** : DSAC SE (voir / *see* GEN).
- 6 - **BRIA** : MARSEILLE (voir / *see* GEN).
- 7 - **Préparation du vol / Flight preparation** : Acheminement PLN VFR / *Addressing VFR FPL* : voir / *see* GEN 12.
- 8 - **MET** : VFR: voir / *see* GEN VAC ; IFR: voir / *see* AIP GEN 3.5 ; Station: NIL
- 9 - **Douanes, Police / Customs, Police** : NIL
- 10 - **AVT** : (CIV) Carburant / *Fuel*: 100 LL - Lubrifiants / *Lubricants* : 80-80D.
O/R PPR TEL : 04 90 42 02 52.
- 11 - **SSLIA** : Niveau 1 / *Level 1*.
- 12 - **Péril animalier / Wildlife strike hazard** : NIL
- 13 - **Hangars pour aéronefs de passage / Transient aircraft hangars** : NIL
- 14 - **Réparations / Repairs** : NIL.
- 15 - **ACB** : - "Rossi-Levallois"
Aérodrome d'EYGUIERES 13300 Salon de Provence
TEL : 04 90 42 02 52.
- "Centre de VAV de la CRAU"
Aérodrome d'EYGUIERES 13300 Salon de Provence
TEL : 04 90 42 00 91 - 06 15 94 24 48.
- "Marcel Dassault Provence"
BP 28 - 13800 Istres AIR
Siège Société TEL : 04 42 56 77 77 sur/ on AD 09 80 40 13 23 (pas de permanence/ *no basic service*).
- "Nostradamus ULM" TEL : 06 15 50 37 50.
- Hangar Voltige "Louis Rouland" TEL : 09 88 66 72 11.