

ATTERRISSAGE A VUE

Visual landing

Ouvert à la CAP
Public air traffic

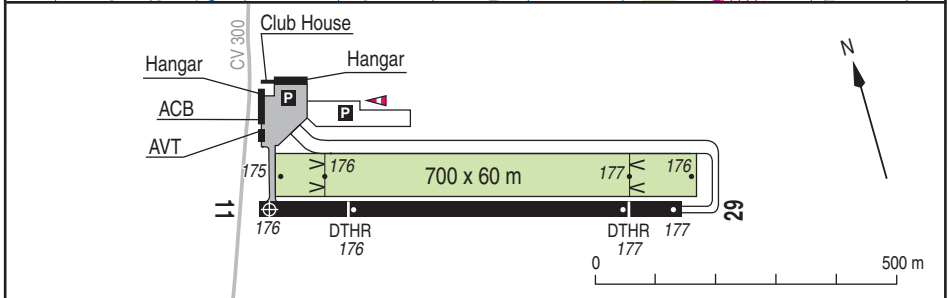
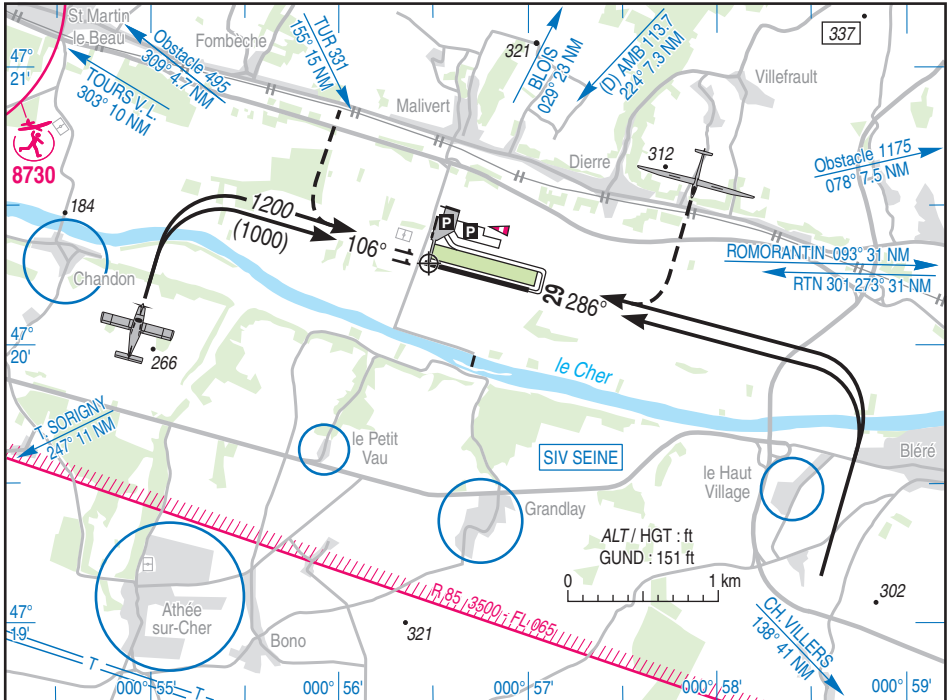
AMBOISE DIERRE

AD2 LFEF ATT 01

04 APR 13

| | | |
|--|-----------------------------------------------------------------------|-------------------------------|
| | ALT AD : 177 (7 hPa) LAT : 47 20 26 N LONG : 000 56 28 E | LFEF VAR : 1°W (10) |
|--|-----------------------------------------------------------------------|-------------------------------|

APP : NIL
TWR : NIL
A/A : 118.775



| RWY | QFU | Dimensions <i>Dimension</i> | Nature <i>Surface</i> | Résistance <i>Strength</i> | TODA | ASDA | LDA |
|-----|-----|--------------------------------|--------------------------|-------------------------------|------|------|-----|
| 11 | 106 | 700 x 25 | Revêtue <i>Paved</i> | 3 t | 700 | 700 | 555 |
| 29 | 286 | | | | 600 | 700 | 615 |

Aides lumineuses : BI

Lighting aids : LIL

AMBOISE DIERRE

Consignes particulières / *Special instructions*

Conditions générales d'utilisation de l'AD

AD réservé aux ACFT munis de radio.
Utilisation simultanée des deux pistes interdite.
Pistes et TWY non revêtus inutilisables après fortes pluies.

Dangers à la navigation aérienne

Importantes turbulences possibles QFU 286 par vent SW.

Procédures et consignes particulières

Roulage interdit hors RWY et TWY.

Sortie par TWY obligatoire si trafic en finale.

Cause nuisances :

- Circuits basse hauteur uniquement dans le cadre des vols d'entraînement avec instructeur à bord, mini 300 ft AAL au Nord des pistes.

- Vent arrière du circuit d'aérodrome, entre le Sud d'Athée sur Cher et l'autoroute A85.

Cause CV 300 à proximité du seuil 11, TODA RWY 29 réduite à 600 m.

Stationnement sur AST revêtue réservé aux ACFT basés.

Accès AVT : suivre la ligne bleue discontinue.

Activités diverses

← Activité voltige sur AD (N° 6401) axe RWY 11/29, longueur 2500 m, SR-SS, 1700 ft AMSL / 1520 ft ASFC - 3500 ft AMSL réservée aux ACFT basés, PPR TOURS TWR et veille sur A/A.

General AD operating conditions

*AD reserved for radio equipped ACFT.
Simultaneous use of both RWY prohibited.
Unpaved RWY and TWY not available after heavy rainfalls.*

Air navigation hazards

Severe turbulences QFU 286 possible during wind from SW.

Procedures and special instructions

Taxiing prohibited except on RWY and TWY.

Vacate via TWY compulsory if traffic on final.

Noise abatment procedure:

- Low height circuits are allowed only during training flight with flight instructor on board above 300 ft AAL North of RWY.

- Downwind of AD circuit is conducted between South of Athée sur Cher and motorway A85.

Due to road CV 300 close to THR 11, TODA RWY 29 reduced to 600 m.

Parking on paved apron reserved for home based ACFT.

Access to AVT : follow discontinuous blue line.

Special activities

Aerobatics at AD (NR 6401), axis RWY 11/29, 2500 m length, SR-SS, 1700 ft AMSL / 1520 ft ASFC - 3500 ft AMSL reserved for home based ACFT, PPR TOURS TWR and monitor A/A.

AMBOISE DIERRE

Informations diverses / Miscellaneous

HIV + 1 HR / WIN + 1 HR

Les informations de source **non DGAC** de cette rubrique sont communiquées sous toute réserve.
Non DGAC information in this document is communicated with all reserve.

- 1 - **Situation / Location** : 8,5 km SSW Amboise (37 - Indre et Loire).
- 2 - **ATS** : NIL
- 3 - **VFR de nuit / Night VFR** : Agréé avec limitations (pilotes autorisés par l'exploitant) .
Approved with limitations (authorized pilots by AD operator).
- 4 - **Exploitant d'aérodrome / AD operator** : ACB
- 5 - **AVA** : Délégation Centre (voir / see GEN).
- 6 - **BRIA** : LE BOURGET (voir / see GEN).
- 7 - **Préparation du vol / Flight preparation** : Voir / see ACB HX.
Acheminement PLN VFR / *Adressing VFR FPL* : voir / see GEN 12.
- 8 - **MET** : VFR: voir / see GEN VAC ; IFR: voir / see AIP GEN 3.5 ; Station: NIL
- 9 - **Douanes, Police / Customs, Police** : NIL
- 10 - **AVT** : Carburant / *Fuel*: 100LL.
Station en libre service par automate avec carte TOTAL.
Self-service station with dispenser TOTAL credit card.
- 11 - **SSLIA** : Niveau 1 / *Level 1*.
- 12 - **Péril animalier / Wildlife strike hazard** : NIL
- 13 - **Hangars pour aéronefs de passage / Transient aircraft hangars** : NIL
- 14 - **Réparations / Repairs** : NIL.
- 15 - **ACB** : Les Ailes Tourangelles - AD AMBOISE DIERRE 37150 Bléré
TEL : 02 47 57 93 91 - FAX : 02 47 30 38 82.
- 16 - **Transports** : NIL.
- 17 - **Hotels, restaurants** : A proximité / *In the vicinity*.